

# Installation de LabVIEW 2019 & Toolkits MyRIO + Drivers DAQ

## Table des matières

Étape 1 : Récupération des fichiers sources.....	3
Étape 2 : Création d'un compte chez National Instruments.....	3
Étape 3 : Installation.....	4
Étape 4 : Activation du logiciel.....	5
Documentation disponible :.....	11

## Étape 1 : Récupération des fichiers sources

(Attention ! La version fournie est compatible Windows Uniquement)

Dans quel cas êtes-vous ?

▪ **Vous êtes étudiant(e) en spécialité MIQ, GM, PL ou FIP(MECA,MIK) :**

1. Connectez vous sur un PC de la plateforme Mécanique avec votre identifiant et mot de passe
2. Allez dans le répertoire : « *Y:\Sources\Publique\ELECTRONIQUE\* »
3. Copiez le répertoire nommé « *LabVIEW Etudiant 2019* » (besoin de 13 Go d'espace disque)

▪ **Vous êtes étudiant(e) dans une autre spécialité**

1. Contactez moi par mail : [cedric.roth@insa-strasbourg.fr](mailto:cedric.roth@insa-strasbourg.fr) ou passez à mon bureau : T0.21
2. Une Clé USB avec l'installation de LabVIEW vous sera prêté

Le répertoire *LabVIEW Etudiant 2019* contient :

- L'installation complète de labVIEW 2019 et de ses toolkits
- **Documents** (contient tous les PDFs d'aide)
- Le détail du contenu des toolkits avec son descriptif est décrit dans le PDF « **Contenu de la version étudiante de LabVIEW 2019** ») situé dans le répertoire « **Documents** »

## Étape 2 : Création d'un compte chez National Instruments

- Créez un profil NI selon la procédure décrite dans le PDF « **Procédure de création d'un compte sur le site de National Instruments** » situé dans le répertoire « **Documents** »

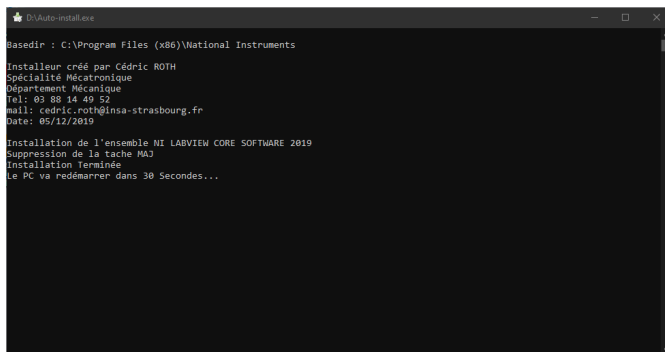
## Étape 3 : Installation

1. Allez dans le répertoire « **LabVIEW Etudiant 2019**»
2. Lancez l'installation automatique en double-cliquant sur « **Auto-install.exe** »

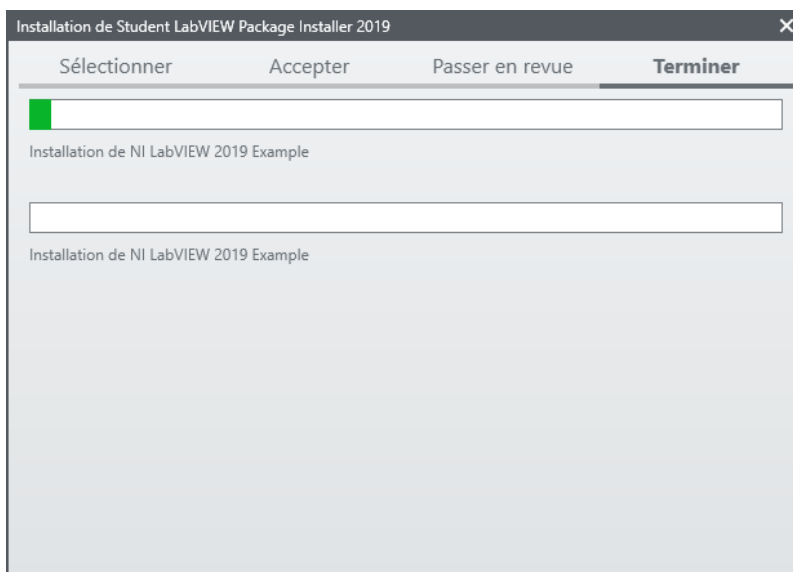
**L'installation est programmée pour être AUTOMATIQUE, c'est à dire qu'elle n'a besoin d'aucune interaction utilisateur.**

**Elle s'opère en arrière plan et va durer plus d'une heure.**

Le chemin d'installation est : **C:\Program Files\National Instruments**



```
D:\Auto-install.exe
Basedir : C:\Program Files (x86)\National Instruments
Installateur créé par Cédric ROTH
Spécialité Mécatronique
Département Mécanique
Tél: 83 88 14 49 52
Mail: cédric.roth@insa-strasbourg.fr
Date: 05/12/2019
Installation de l'ensemble NI LABVIEW CORE SOFTWARE 2019
Suppression de la tâche MAJ
Installation Terminée
Le PC va redémarrer dans 30 Secondes...
```

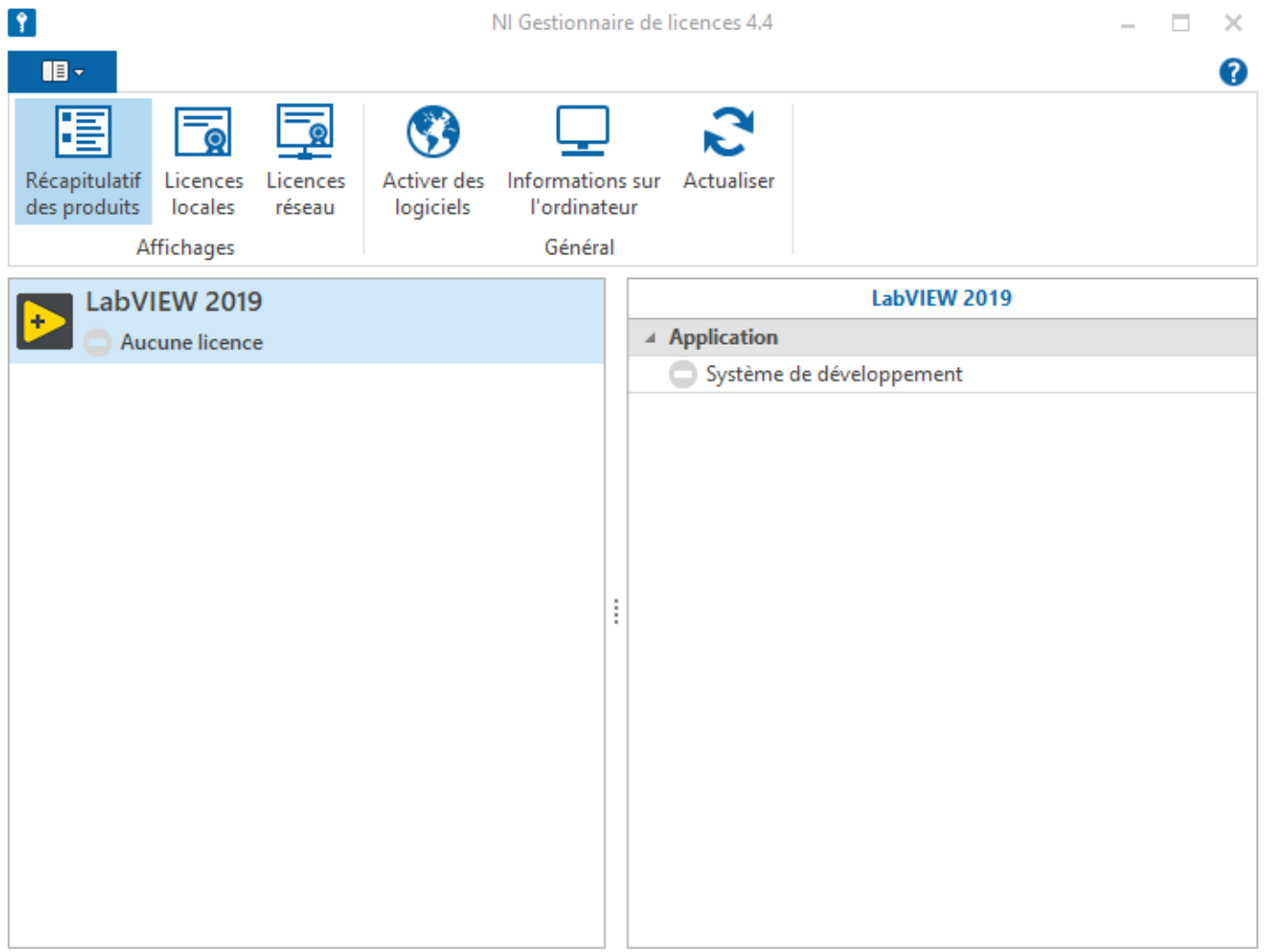


**ATTENTION !! A la fin de l'installation, LabVIEW doit être activé puis le programme forcera le PC à redémarrer.**

## Étape 4 : Activation du logiciel

**Le numéro de série utilisé pour l'activation du logiciel est strictement réservé aux étudiants de l'INSA Strasbourg**

- Le gestionnaire de licence **se lance automatiquement après l'installation complète**. Si ce n'est pas le cas : Allez dans **Menu démarrer** → **National Instruments** → **NI License Manager**)



- Cliquez sur « **Activer des logiciels** »

- Sélectionnez votre compte en donnant votre identifiant et mot de passe. Si vous n'avez pas encore de compte chez National Instruments™, il suffit de suivre le document nommée « *Procédure de création d'un compte sur le site de National Instruments* »

Compte d'utilisateur NI

# Compte d'utilisateur NI

Ouvrez une session pour continuer

Email

cedric.roth@insa-strasbourg.fr

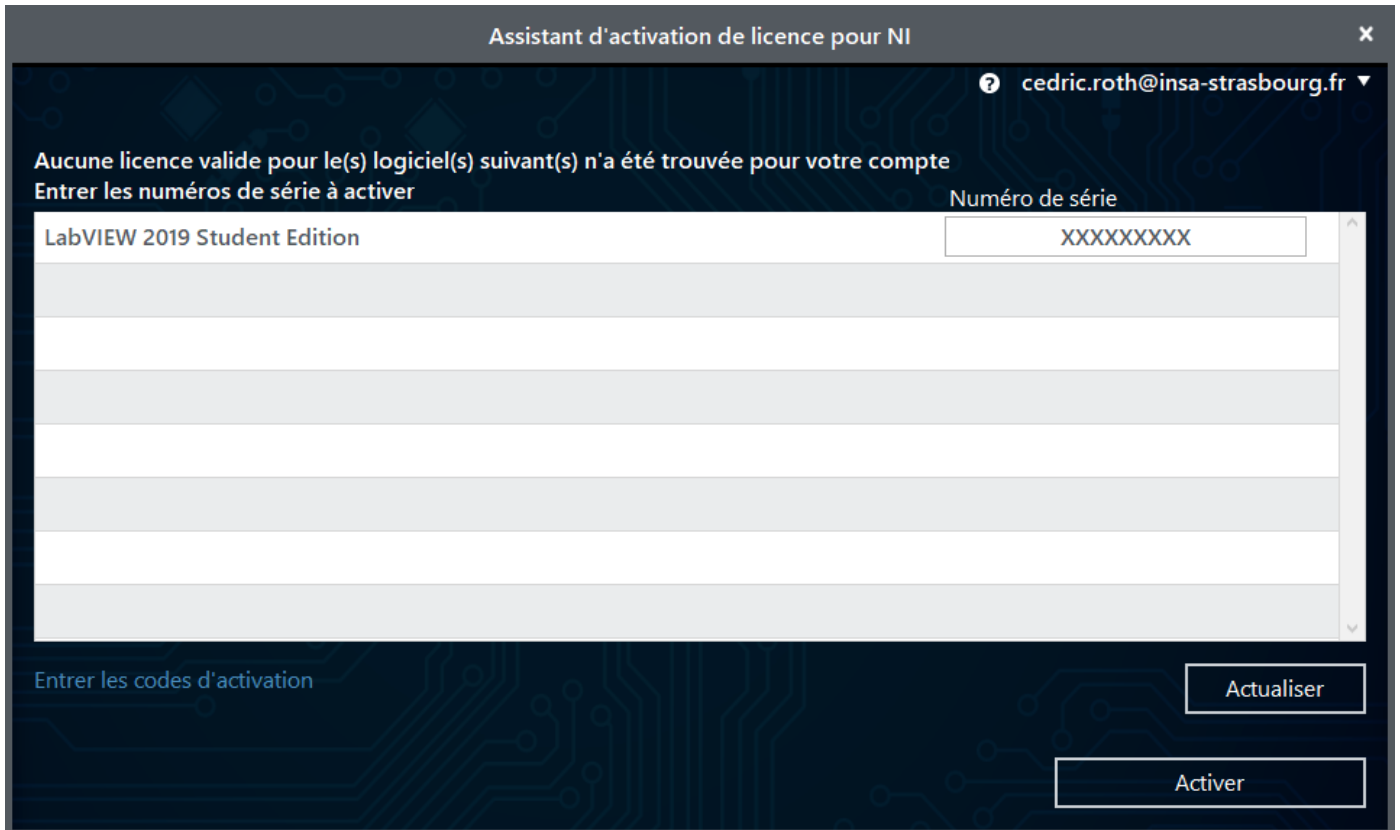
Mot de passe [Mot de passe oublié ?](#)

CONNEXION

[Créer un compte >](#)

- Cliquez sur « **CONNEXION** »

- Laissez le numéro de série affiché



Assistant d'activation de licence pour NI

cedric.roth@insa-strasbourg.fr

Aucune licence valide pour le(s) logiciel(s) suivant(s) n'a été trouvée pour votre compte  
Entrer les numéros de série à activer

	Numéro de série
LabVIEW 2019 Student Edition	XXXXXXXXXX

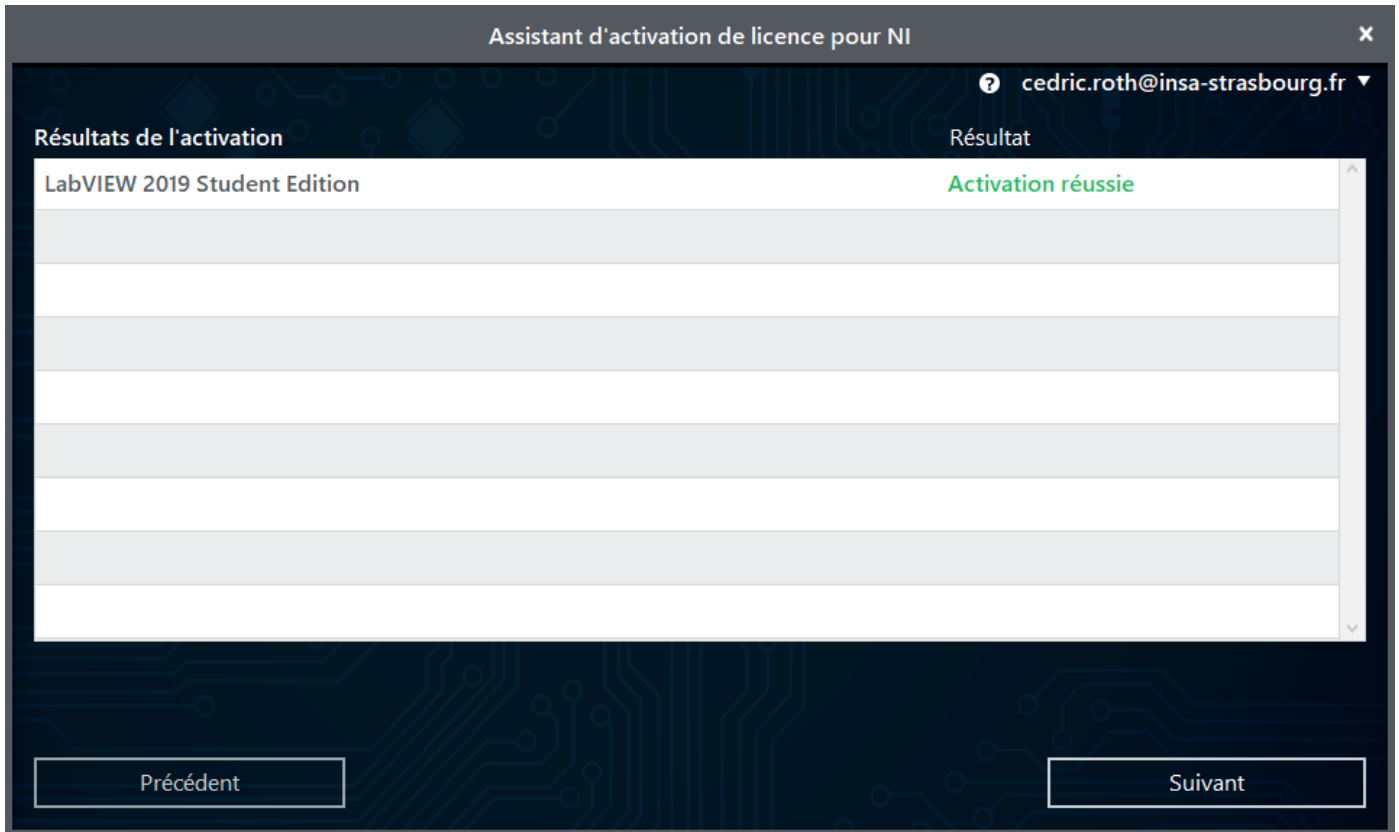
Entrer les codes d'activation

Actualiser

Activer

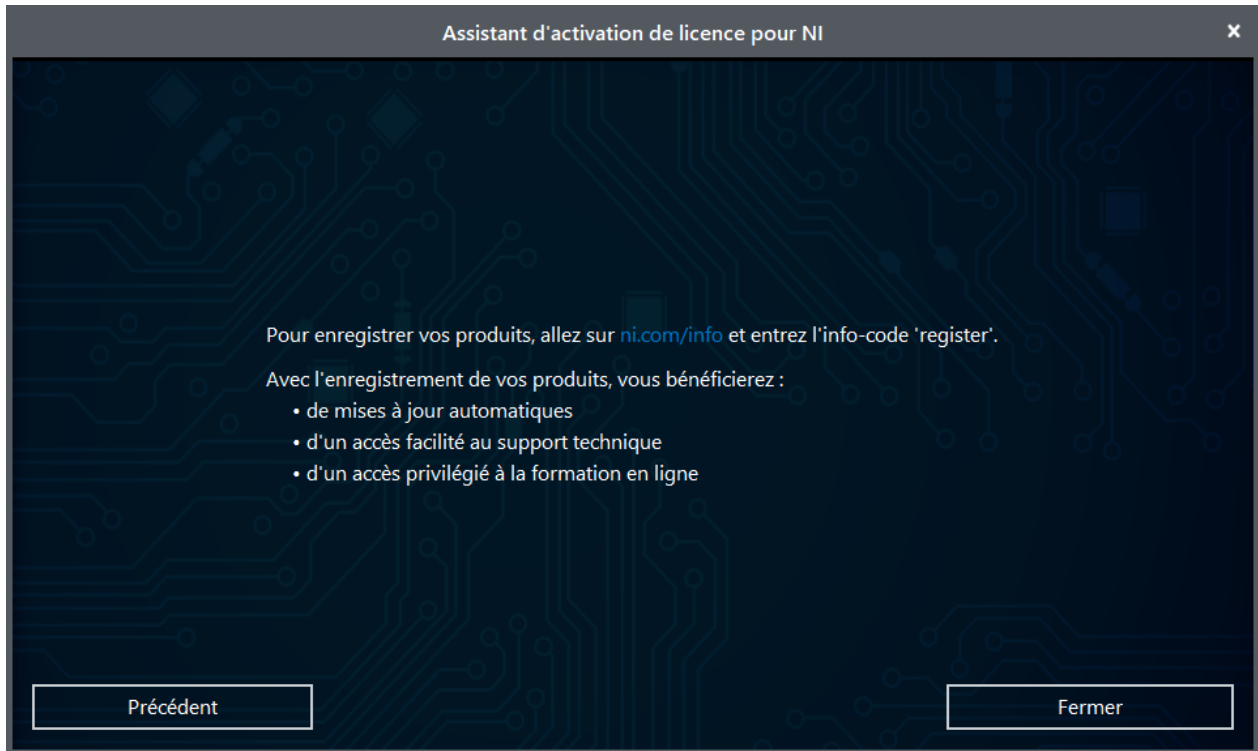
- Cliquez sur « **Activer** »

- La licence étudiante est maintenant activée

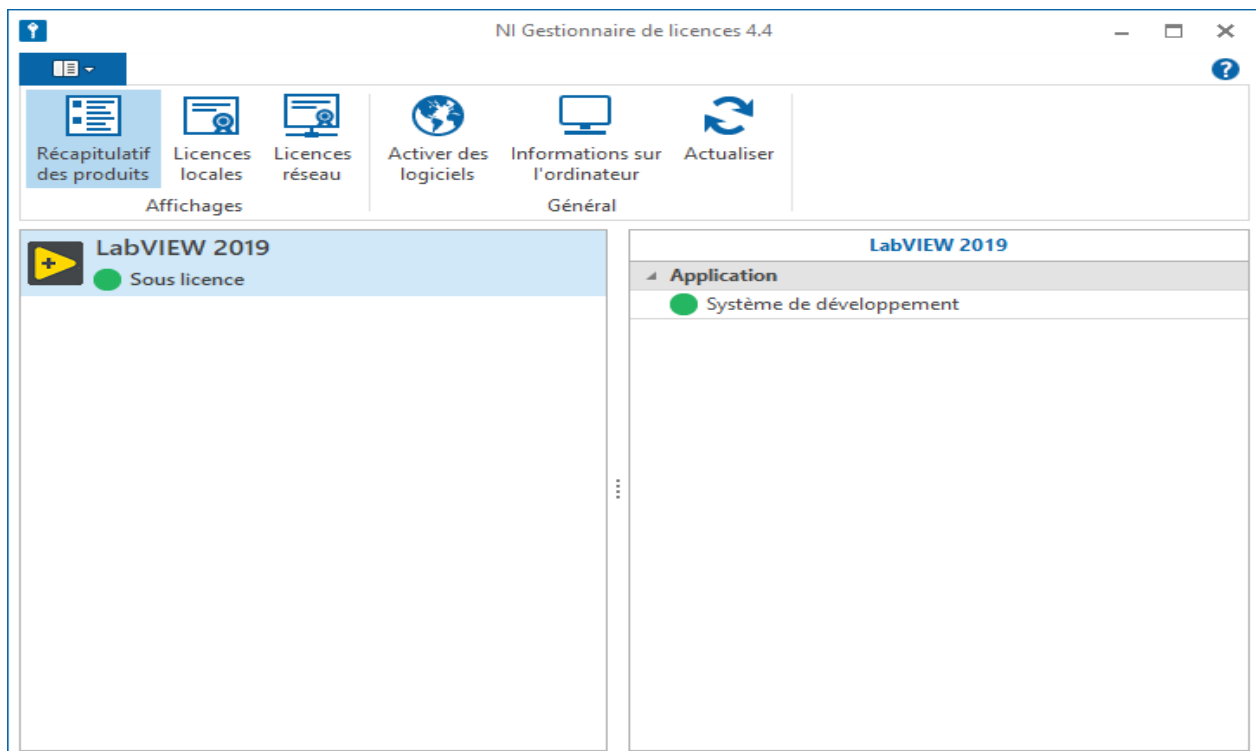


- Cliquez sur « **Suivant** »



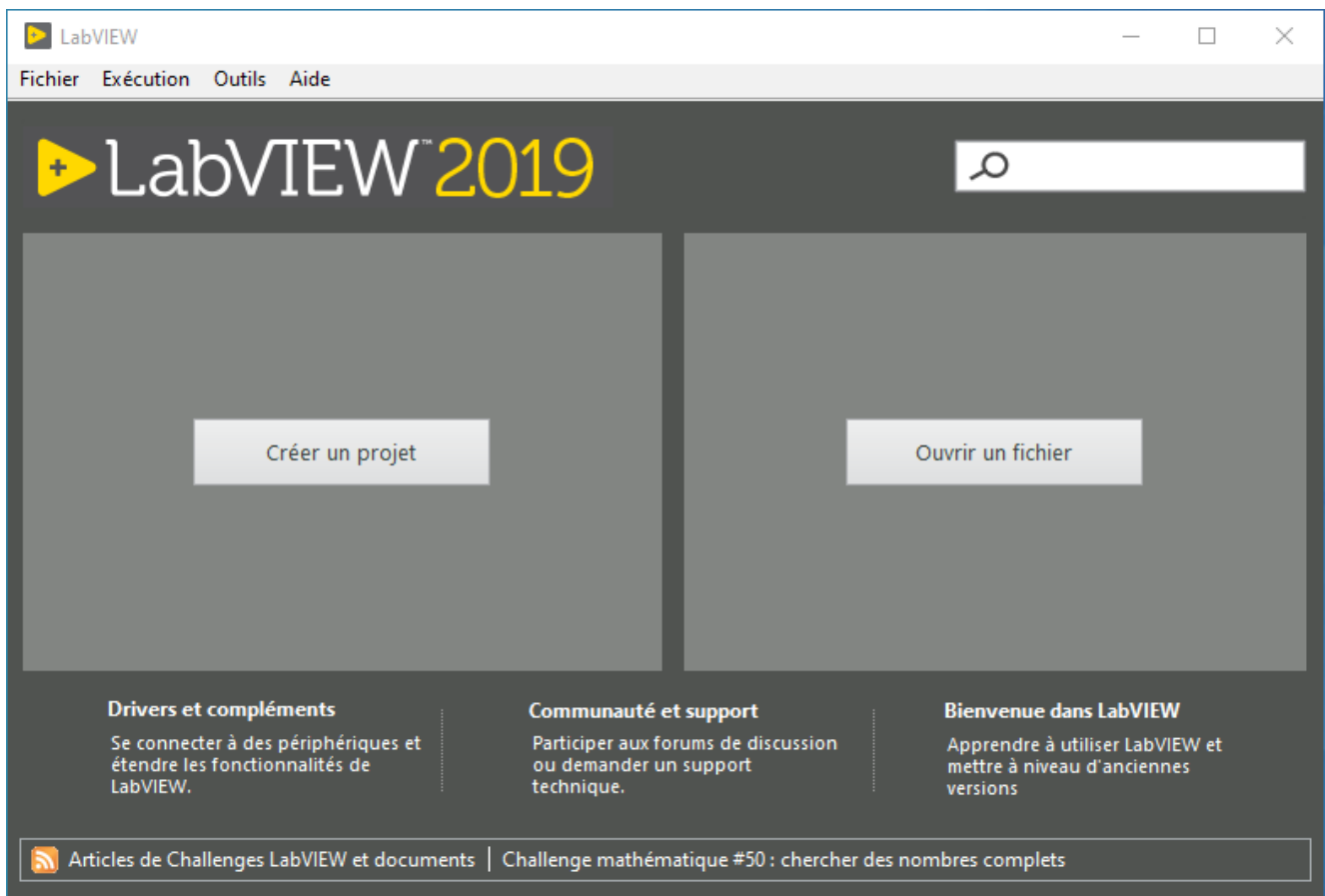


- Cliquez sur « **Fermer** » pour terminer la procédure



- Fermez le gestionnaire de licence. **Le PC va redémarrer ensuite automatiquement.**

- Une fois le PC redémarré, la fenêtre d'accueil de LabVIEW™ 2019 doit s'ouvrir



## Documentation disponible :

Dans le répertoire « **Documents** », vous trouverez :

- **Procédure de création d'un compte sur le site de NI.pdf** : Ce document décrit la procédure à suivre pour ouvrir un compte chez National Instruments™ et ensuite activer votre version de LabVIEW™.
- **Procédure d'accès à la formation en ligne.pdf** : Ce document décrit comment accéder à la formation en ligne de LabVIEW™. Cette formation, payante normalement, est gratuite pour les étudiant(e)s de l'INSA Strasbourg. Un contrat avec National Instrument a été établi pour devenir LabVIEW Académie et ainsi avoir accès librement à ces formations. Cet ensemble de formations en ligne est un atout qui accélère la vitesse de développement de votre projet. Je recommande vivement de l'utiliser.
- **L'acquisition de données avec DAQmx.pdf** : Ce document décrit comment effectuer des acquisitions et des générations de signaux avec du matériel de type DAQ.
- **User's Guide and specification MyRIO.pdf** : Ce document est un guide utilisateur du matériel myRIO. Toutes les spécifications techniques y sont énumérées et décrites.
- **Project Essentials Guide.pdf** : Ce document contient un ensemble de projet très simple pour utiliser du matériel myRIO avec des capteurs. L'ensemble des projets est situé dans un fichier compressé nommé « **Project Essentials Guide – Vis.zip** »
- **Configuration Point D'accès WIFI.pdf** : Ce document explique comment configurer un myRIO pour communiquer en WIFI à la place de l'USB. La communication WIFI pourra être utilisé pour le déploiement du code et pour l'affichage des données sur un PC distant.