

PLAN D'ACCÈS

ACCÈS VOITURE :

EN VENANT DU SUD DE STRASBOURG

- > A35
- > Sortie n°4 direction Place de l'Etoile
- > Après le passage souterrain, prendre le 2° feu à gauche en direction de l'Esplanade
- > Après le pont, prendre le 2° feu à gauche
- > Dans le sens giratoire prendre la 1° sortie à droite, avenue Charles de Gaulle (le long du tram)
- > Au 2° feu prendre à gauche le boulevard de la Victoire (toujours le long du tram)



EN VENANT DU NORD DE STRASBOURG

- > sortie place de Haguenau
- > avenue des Vosges
- > au niveau de l'église Saint-Maurice prendre la rue de l'Observatoire à droite
- > Prendre à droite le boulevard de la Victoire

TRANSPORT EN COMMUN :

- > tram ligne C direction Esplanade
- > arrêt Universités

INSA de Strasbourg
24 boulevard de la Victoire
67084 STRASBOURG cedex
Tel : 03.88.14.47.00
Fax : 03.88.14.47.99

Spécialité topographie
Tel : 03.88.14.47.34
Fax : 03.88.14.47.33
tania.landes@insa-strasbourg.fr
<http://www.insa-strasbourg.fr/topographie/>

RÉALISATION GRAPHIQUE : E. SCHMIDT - SERVICE COMMUNICATION - INSA DE STRASBOURG - MAI 2006



LES JOURNÉES DE LA TOPOGRAPHIE

DU 2 AU 4 OCTOBRE 2006

*Nouvelles technologies :
quelles (r)évolutions pour la topographie ?*

LUNDI 2

8H30 À 12H30

Session de soutenances de Projets de Fin d'Etudes (PFE)

9H

Réunion du cadastre



12H30

BUFFET

14H À 16H

La tribune des spécialistes

Nouvelles technologies :
quelles (r)évolutions pour la topographie ?

16H À 17H

L'OGÉ présenté aux futurs ingénieurs

Par M. Gaudet, président du Conseil Supérieur de l'Ordre des Géomètres-Experts

MARDI 3

8H30 À 12H30

Session de soutenances de PFE

DURANT LA JOURNÉE

Débat : La profession de Géomètre-Expert
2020 dans le contexte européen

12H30

REPAS CONVIVAL

À PARTIR DE 14H

Salon des exposants

Stands pour distributeurs de matériels, logiciels, solutions topographiques...

Stand des contacts

Réservé aux entreprises proposant des offres d'emplois, des stages et des PFE

15H

Podium des entreprises

Prise de parole des entreprises au cœur du salon des exposants

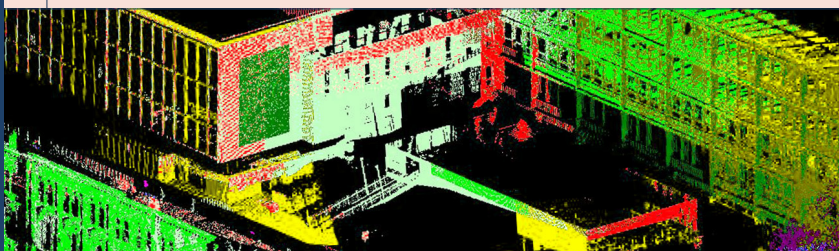
18H

Visite guidée de la brasserie Heineken

MERCREDI 4

8H30 À 12H30

Session de soutenances de PFE



12H30

BUFFET

À PARTIR DE 15H

Cérémonie de remise des diplômes d'ingénieur

Par Mme Creton, directrice de l'Insa de Strasbourg et M. Gaudet, président de l'OGÉ

Vin d'honneur et clôture des journées de la topographie

